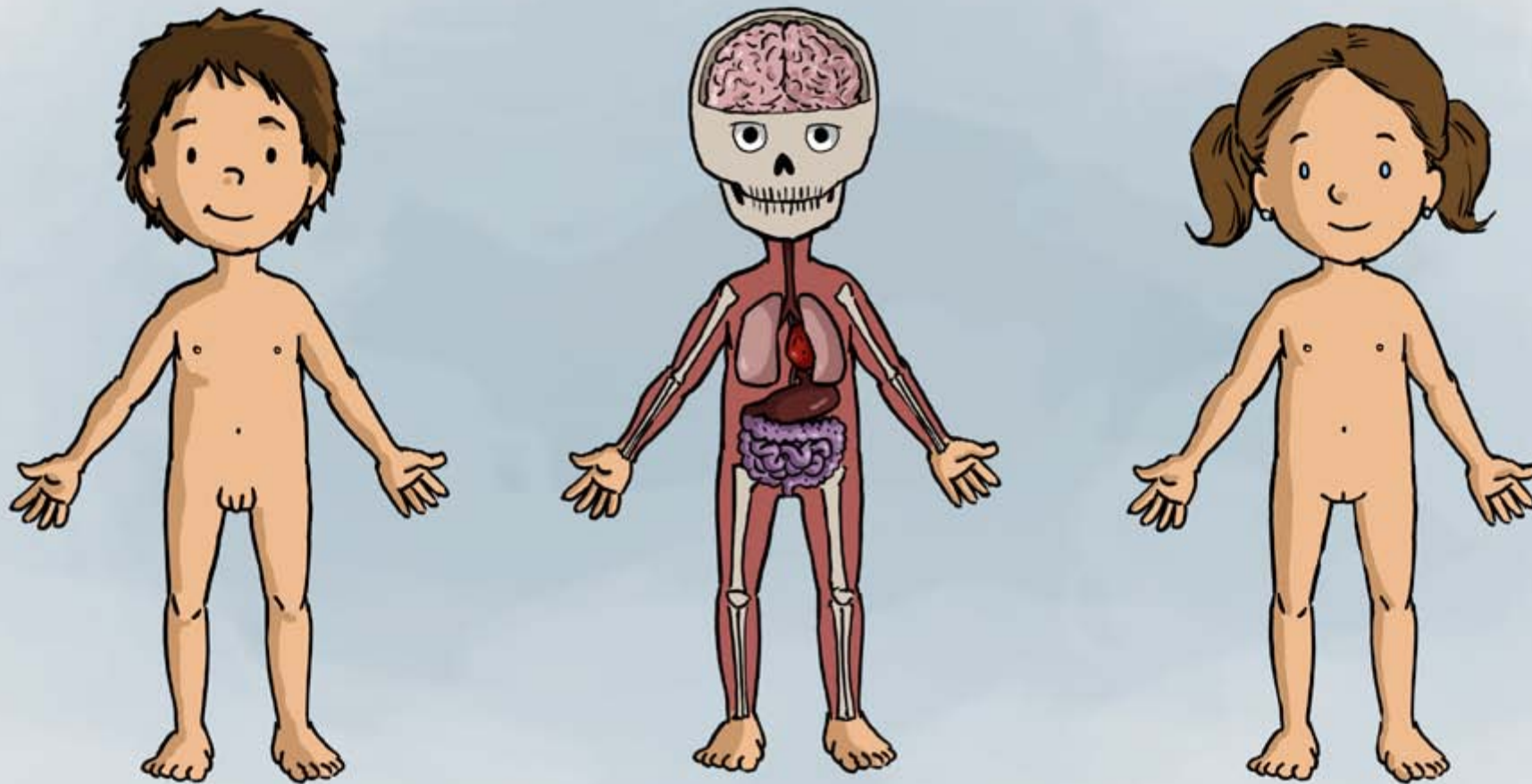


DENTRO DEL CUERPO HUMANO

La morfología interna



DENTRO DEL CUERPO HUMANO

La morfología interna



Descubrimos qué hay dentro del cuerpo

Trabajar en grupo para: escuchar la respiración, los latidos del corazón, tocar los huesos y los músculos, observar la piel y las venas de un compañero. Dentro del cuerpo humano hay diferentes órganos. Cada uno de ellos cumple una función. Compartir y comentar cuáles son estos órganos.

¿EN QUÉ PARTE DE TU CUERPO TIENES EL CORAZÓN?
 ¿Y LOS HUESOS?
 ¿DE DÓNDE VENDRÁN LOS RUIDOS QUE SENTIMOS DE LA PANZA?



DENTRO DEL CUERPO HUMANO

La morfología interna

SUGERENCIAS, OTRAS ACTIVIDADES Y DATOS DE INTERÉS

OTRAS ACTIVIDADES

Continuar explorando el cuerpo humano con radiografías o un estetoscopio.

DEFINICIONES

Aparato digestivo: Se encarga de procesar y absorber los alimentos. Está compuesto por: boca, esófago, estómago, intestino delgado, intestino grueso y ano.

Aparato respiratorio: Permite incorporar el oxígeno que el cuerpo necesita para sus funciones vitales. Está compuesto por: fosas nasales, faringe, laringe, tráquea, bronquios y pulmones.

Aparato locomotor: Le da estructura, soporte y protección al cuerpo y a los órganos internos. Está compuesto por: huesos, articulaciones y músculos.

Aparato circulatorio: Está compuesto por arterias, venas y capilares (que distribuyen la sangre) y el corazón.

